

Ambiente di utilizzo: interni

Vita nominale del prodotto: 50'000h

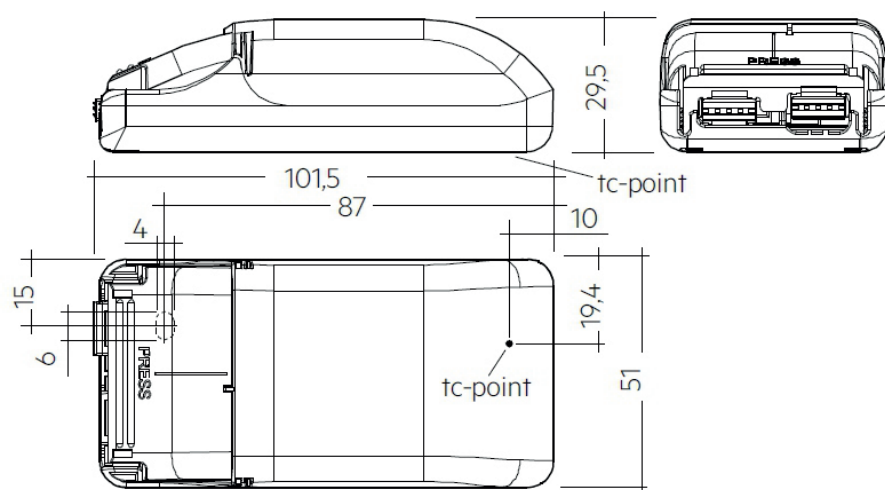
SPECIFICHE ELETTRICHE

Potenza:	21W
Tensione IN	220 ~ 240VAC
Tensione OUT	28-42V
Gestione:	Triac
Corrente in uscita	300-500mA

SPECIFICHE FISICHE

Dimensioni:	Lunghezza 10,15cm larghezza 5,1cm Altezza 2,95cm
Temperatura operativa:	(ta) -10...+40 °C
Materiale:	Struttura in plastica
Peso:	100gr

Dimensioni



AE008E



Alimentatore 21W 300-500mA 28-42V

Alimentatore dimmerabile (IGBT-TRIAC)
in corrente continua
300-500mA 28-42V 21W.
Dimensioni Lunghezza 10,15cm
larghezza 5,1cm Altezza 29,5cm.

CERTIFICAZIONI

