

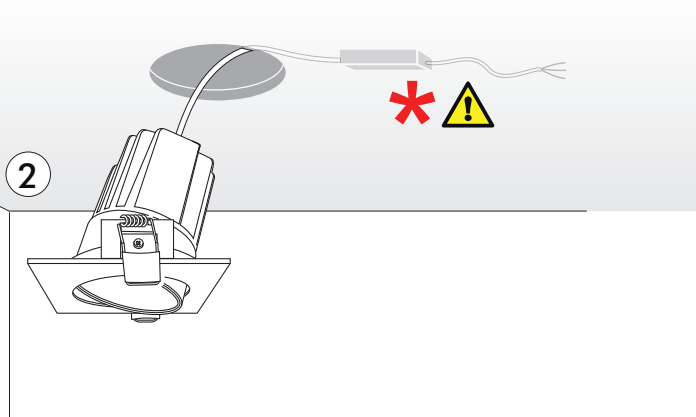
- 1) Forare il cartongesso
- 1) Drilling plasterboard

4096A

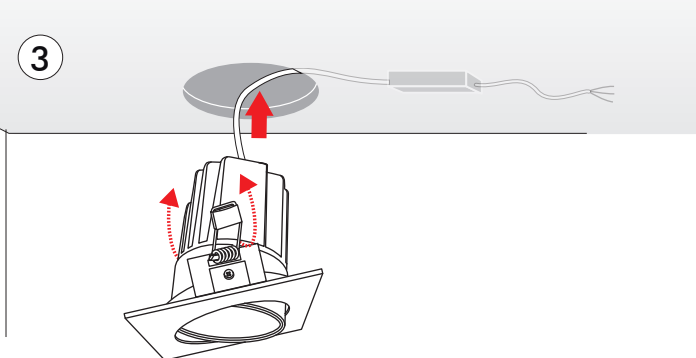
Ø8,2 cm.



- 2) Effettuare il collegamento elettrico (**DRIVER non incluso**)
- 2) Making the electrical connection (**DRIVER not included**)



- 3) Inserire il prodotto nel cartongesso sollevando le molle
- 3) Insert the product into the plasterboard by lifting the springs



PRODOTTO / PRODUCT

FOCUS SQUARE

MONTAGGIO / MOUNTING

Incasso / Recessed

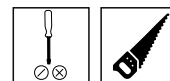
CODICI / CODES

4096A

n°INSTALLATORI / n° INSTALLER



STRUMENTI / STRUMENTS



TEMPO / TIME



CERTIFICAZIONI / CERTIFICATIONS



ATTENZIONE / CAUTION



Togliere la rete di alimentazione prima dell'installazione, sostituzione della lampada e comunque prima di ogni operazione di manutenzione.

Always turn off power supply before install, replacing of the light bulb and prior to any maintenance interventions.



La sicurezza dell'apparecchio è garantita solo con l'uso appropriato delle seguenti istruzioni; pertanto è necessario consultarle e conservarle.

The safety of this product is guaranteed only if correctly used, according to this instruction sheet, which must be read first

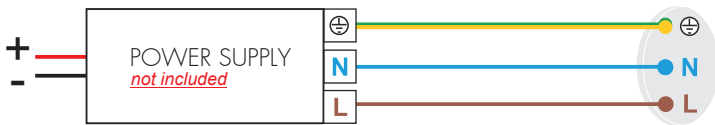
COLLEGAMENTO ELETTRICO
ELECTRICAL CONNECTION



Attenzione! Togliere la rete di alimentazione prima dell'installazione, sostituzione della lampada e comunque prima di ogni operazione di manutenzione.

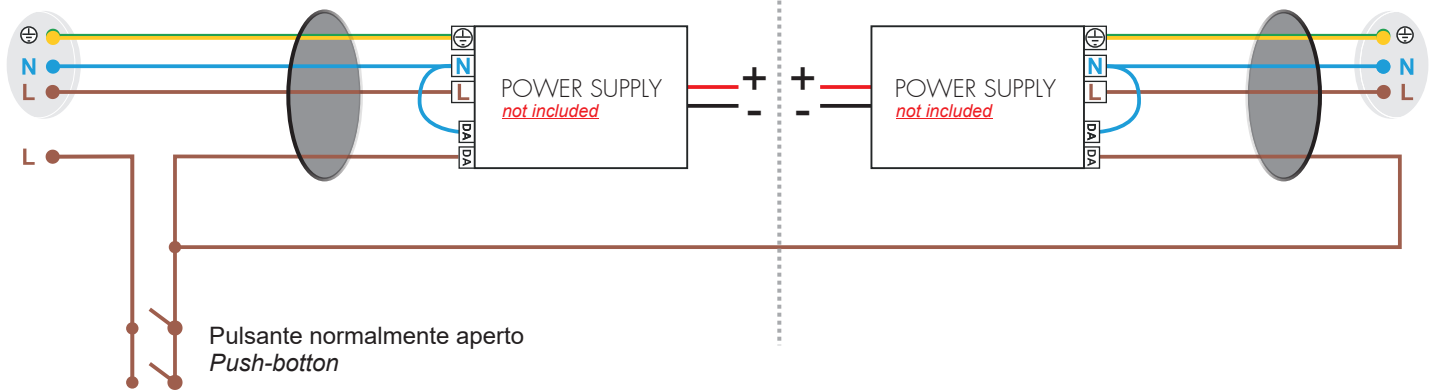
Caution! Always turn off power supply before install, replacing of the light bulb and prior to any maintenance interventions.


Versione ONOFF
ONOFF Version

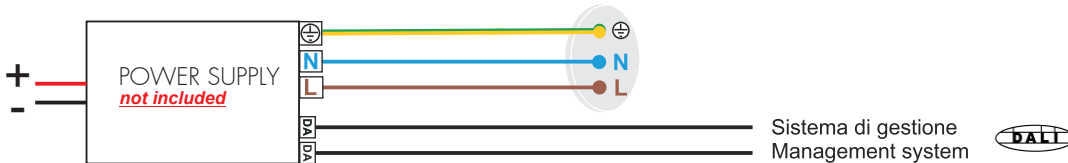


Versione dimmerabile - Collegamento con pulsante
Dimmable Version - Touch-DIM wiring

Lampada 1 | Lampada 2



 Versione dimmerabile - Collegamento con sistema di gestione
Dimmable Version - Management System wiring



Versione TAGLIO DI FASE
PHASE CUT Version

