

AE008I

Ambiente di utilizzo: interni

Vita nominale del prodotto: >50'000h

SPECIFICHE ELETTRICHE

| | |
|--------------------|--------------|
| Potenza: | 24W |
| Tensione IN | 220 ~ 240VAC |
| Tensione OUT | 2-48V |
| Gestione: | Triac |
| Corrente in uscita | 150-500mA |

Alimentatore 24W 150-500mA 2-48V

Alimentatore dimmerabile (IGBT-TRIAC)
in corrente continua
150-500mA 2-48V 24W.
Dimensioni Lunghezza 16,6cm
larghezza 4,6cm Altezza 3,4cm.

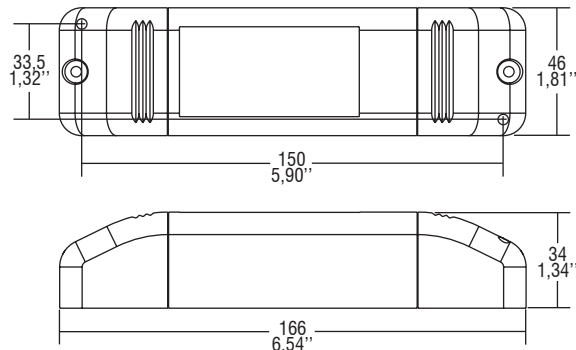
SPECIFICHE FISICHE

| | |
|------------------------|--|
| Dimensioni: | Lunghezza 16,6cm Larghezza 4,6cm Altezza 3,4cm |
| Temperatura operativa: | (ta) -25...+50 °C |
| Materiale: | Struttura in plastica |
| Peso: | 185gr |

CERTIFICAZIONI



Dimensioni



Ø58



Wiring diagram - Schema di collegamento (Max. LED distance on page info8 - Massima distanza LED a pagina info8)

