

<b>Installazione:</b>	a plafone
<b>Ambiente utilizzo:</b>	interni
<b>Utilizzo tipico:</b>	residenziale, reception, hotel , ristoranti negozi, scuole, biblioteche, sale riunioni, musei, uffici

## OTTICHE

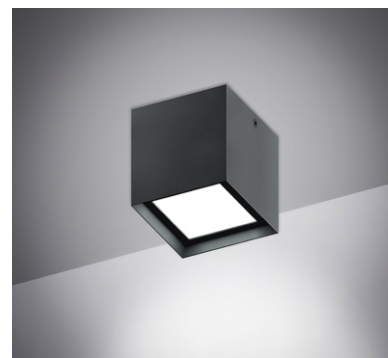
<b>Emissione luminosa:</b>	down diffusa con satinato E28
<b>Flusso luminoso:</b>	down 1'700lm
<b>Tonalità:</b>	3'000K (2'700 o 4'000K su richiesta)
<b>Sorgente luminosa:</b>	Led SMD C.R.I.>90
<b>Vita nominale prodotto:</b>	50'000h L80B20 (Ta 25°C)

## ELETTRICHE

<b>Potenza:</b>	20W
<b>Tensione:</b>	220VAC
<b>Alimentatore:</b>	on/off incorporato

## FISICHE

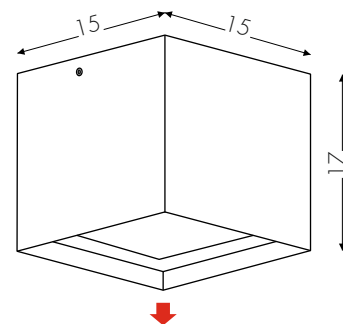
<b>Dimensioni:</b>	L15 x P15 x H17cm
<b>Temperatura operativa:</b>	-10 / +35°C
<b>Materiali:</b>	struttura: alluminio diffusore: pmma SATINATO
<b>Peso:</b>	0,6 kg



**Oki Plafone**  
designed by TI Lighting LAB

Lampada a plafone in alluminio, di dimensioni L.15x15cm H17cm, con diffusore in pmma satinato. Emissione luminosa DOWN.

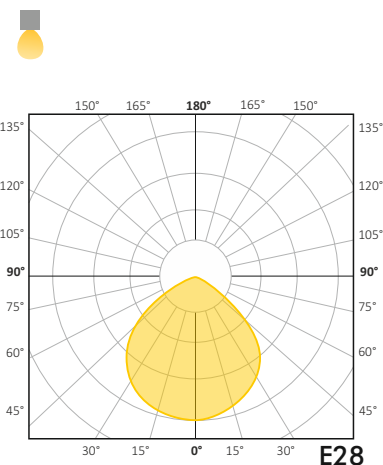
**NE** Nero verniciato



## CERTIFICAZIONI



## EMISSIONE LUMINOSA



## VARIAZIONI

### DIMMERABILE DALI (Push)

Codice:  non disponibile

### TAGLIO DI FASE

Codice: non disponibile

### BLUETOOTH

Codice: non disponibile

### EMERGENZA

Codice: 3009COEM

## FINITURE

	BV	bianco
	TO	tortora
	RU	ruggine
	GV	grigio



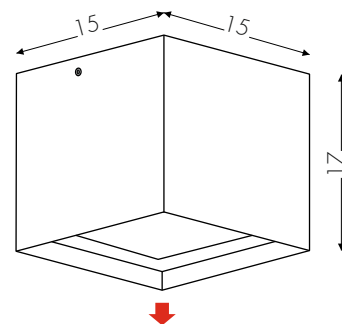
### Oki Plafone

designed by TI Lighting LAB

Lampada a plafone in alluminio, di dimensioni L.15x15cm H17cm, con diffusore in pmma satinato. Emissione luminosa DOWN.

 NE

Nero verniciato



## CERTIFICAZIONI



## EMISSIONE LUMINOSA

