

Installazione:	a plafone
Ambiente utilizzo:	interni
Utilizzo tipico:	residenziale, hotel, ristoranti, aree comuni, grandi spazi, sale riunioni, musei, uffici, scuole, negozi

OTTICHE

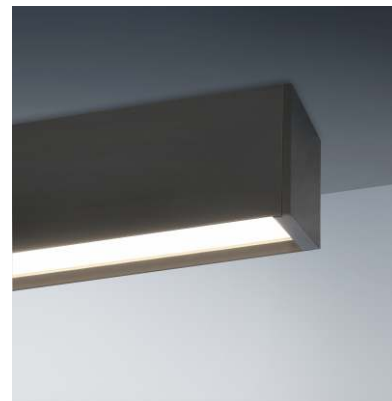
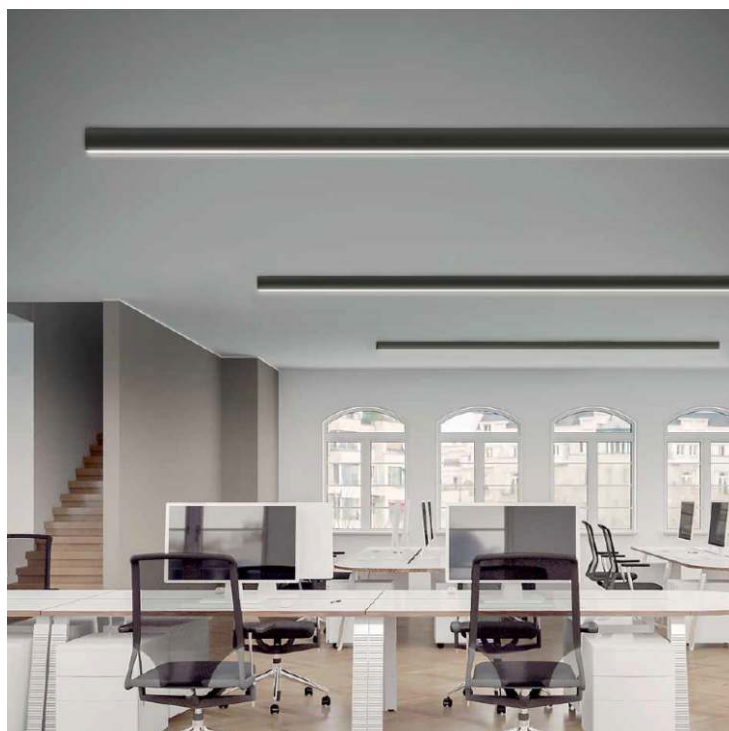
Emissione luminosa:	down ugr con prismaticizzato E19 - down diffusa con opale E2
Flusso Luminoso:	down prismaticizzato 24'780lm - down opale 21'063lm
Tonalità:	3'000K (2'700K o 4'000K su richiesta)
Sorgente luminosa:	Led SMD C.R.I.>90
Vita nominale prodotto:	50'000h L80B20 (Ta 25°C)

ELETTRICHE

Potenza:	down 246W
Tensione:	220VAC
Alimentatore:	on/off integrato nel corpo lampada

FISICHE

Dimensioni:	L787cm sezione H8.5x5.5cm
Temperatura operativa:	-10 / +35°C
Materiali:	struttura: alluminio estruso diffusore: pmma OPAL / pmma PRISM
Peso:	14,5 kg

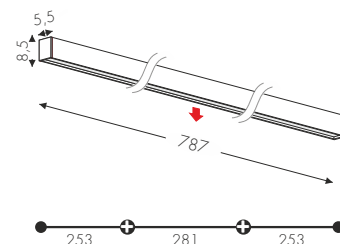


Mirò plafone

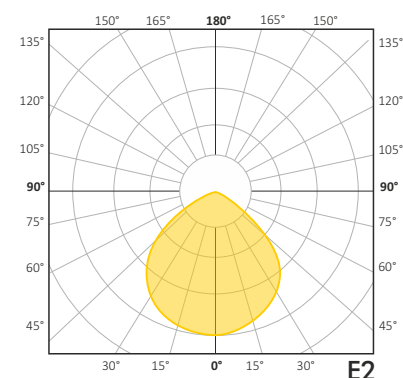
designed by TI Lighting LAB

Lampada lineare a plafone, lunghezza 787cm, composta da due moduli da 253cm e un modulo da 281cm.
Emissione luminosa DOWN

☐ BV Bianco verniciato




CERTIFICAZIONI



VARIAZIONI

DIMMERABILE DALI (Push)

Codice:  3030PDME2 (opal)
3030PDME19 (prism)

FINITURE

su richiesta:
nero

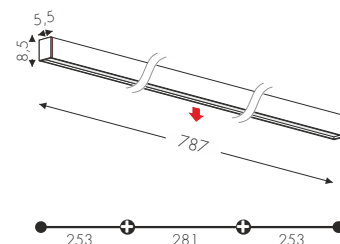
3030POFE2 (opal)
3030POFE19 (prism)



Mirò plafone
designed by TI Lighting LAB

Lampada lineare a plafone, lunghezza 787cm, composta da due moduli da 253cm e un modulo da 281cm.
Emissione luminosa DOWN

☐ BV Bianco verniciato



CERTIFICAZIONI

