

Installazione:	a plafone
Ambiente utilizzo:	interni
Utilizzo tipico:	residenziale, hotel, ristoranti, aree comuni, sale riunioni, musei, uffici, scuole, negozi

OTTICHE

Emissione luminosa:	down 24° ottica
Flusso luminoso:	down orientabile 1x680lm
Tonalità:	3'000K (4'000K su richiesta)
Sorgente luminosa:	Led SMD C.R.I.>90
Vita nominale prodotto:	50'000h L80B20 (Ta 25°C)

ELETTRICHE

Potenza:	1x7W
Tensione:	220VAC
Alimentatore:	on/off integrato nel corpo lampada

FISICHE

Dimensioni: Lunghezza 14,5cm larghezza 12cm Altezza 10cm - Proiettore Ø4cm H9cm

Temperatura operativa: -10 / +35°C

Materiali: struttura: metallo
diffusore: 24° ottica

Peso: 1kg



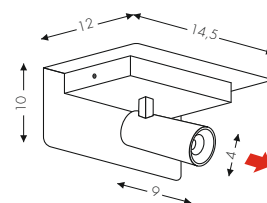
Operà plafone 1 proiettore
designed by TI Lighting LAB

Lampada a plafone di dimensioni 14,5x12x10cm, con proiettore orientabile Ø4cm H9cm.
Emissione luminosa DOWN.



NE

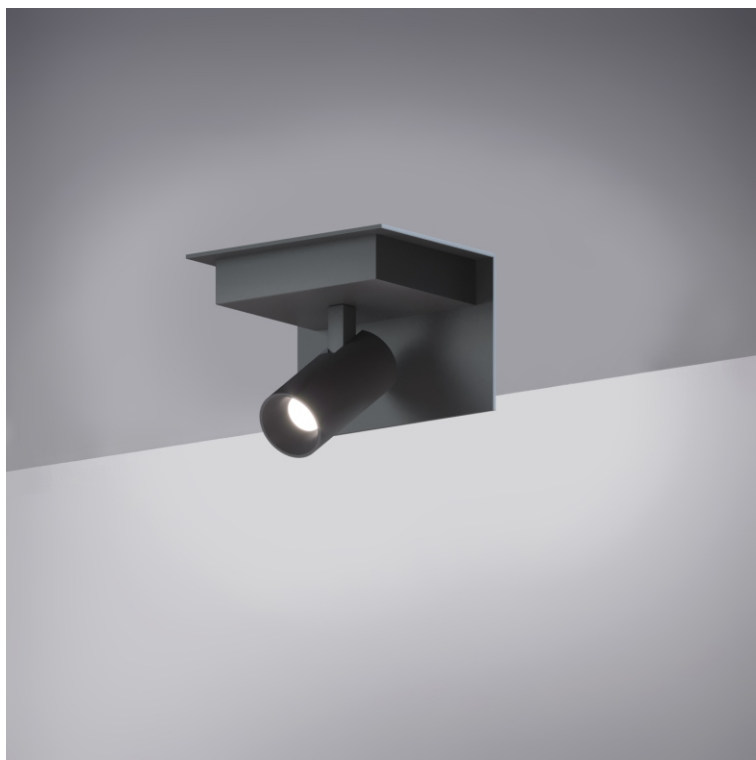
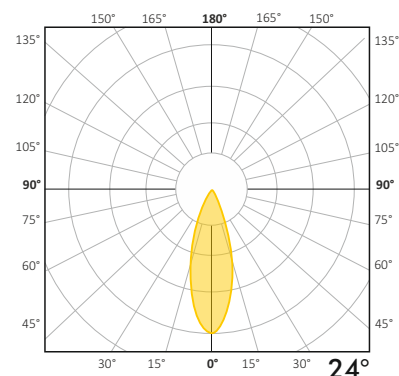
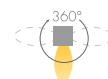
Nero verniciato



CERTIFICAZIONI



EMISSIONE LUMINOSA



VARIAZIONI



DIMMERABILE DALI (Push)

Codice:  non disponibile

TAGLIO DI FASE

Codice: 3033ATF

FINITURE

su richiesta:
 BV bianco
 ON oro/nero



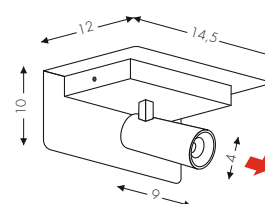
Operà plafone 1 proiettore
 designed by TI Lighting LAB

Lampada a plafone di dimensioni 14,5x12x10cm, con proiettore orientabile Ø4cm H9cm.
 Emissione luminosa DOWN.



NE

Nero verniciato



CERTIFICAZIONI



EMISSIONE LUMINOSA

