

Installazione: a incasso

Ambiente utilizzo: interni

Utilizzo tipico: residenziale, hotel, ristoranti, aree comuni, sale riunioni, musei, uffici, scuole, negozi

OTTICHE

Emissione luminosa: down 24° ottica

Flusso luminoso: down orientabile 1x680lm

Tonalità: 3'000K (4'000K su richiesta)

Sorgente luminosa: Led SMD C.R.I.>90

Vita nominale prodotto: 50'000h L80B20 (Ta 25°C)

ELETTRICHE

Potenza: 1x7W

Tensione: 220VAC

Alimentatore: on/off incluso in remoto

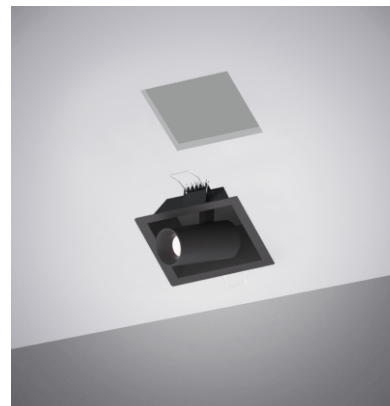
FISICHE

Dimensioni: Lunghezza 12,4cm larghezza 12,4cm Altezza 6cm - Proiettore Ø4cm H9cm

Temperatura operativa: -10 / +35°C

Materiali: struttura: metallo
diffusore: 24° ottica

Peso: 1kg



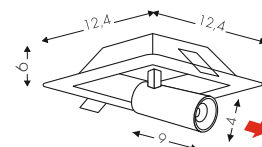
Operà incasso 1 proiettore
designed by TI Lighting LAB

Lampada a incasso di dimensioni 12,4x12,4x6cm, con proiettore orientabile Ø4cm H9cm.
Emissione luminosa DOWN.



NE

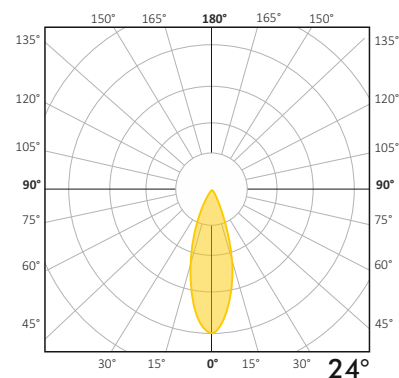
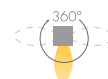
Nero verniciato



CERTIFICAZIONI



EMISSIONE LUMINOSA



VARIAZIONI



DIMMERABILE DALI (Push)

Codice:  4033ADM

TAGLIO DI FASE

Codice: 4033ATF

FINITURE

su richiesta:
 BV bianco
 ON oro/nero



Operà incasso 1 proiettore
 designed by TI Lighting LAB

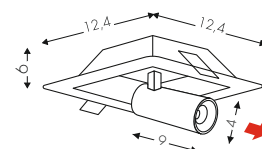
Lampada a incasso di dimensioni 12,4x12,4x6cm, con proiettore orientabile Ø4cm H9cm.

Emissione luminosa DOWN.



NE

Nero verniciato



CERTIFICAZIONI



EMISSIONE LUMINOSA

