

Installazione:	a sospensione
Ambiente utilizzo:	interni
Utilizzo tipico:	residenziale, hotel, ristoranti, aree comuni, grandi spazi, sale riunioni, musei, uffici, scuole, negozi

OTTICHE

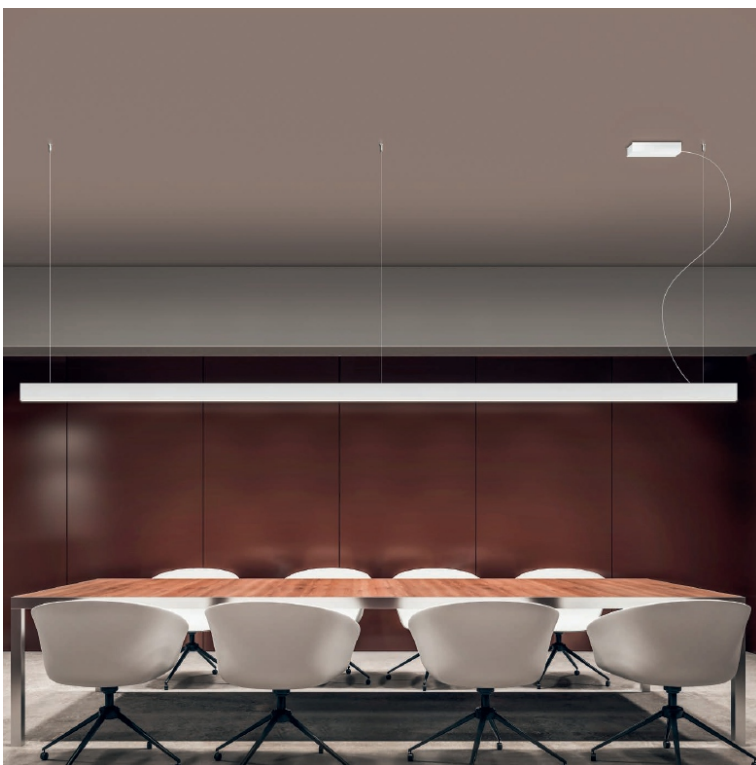
Emissione luminosa:	down ugr con prismaticizzato E19 - down diffusa con opale E2
Flusso luminoso:	down prismaticizzato 2'800lm - down opale 2'380lm
Tonalità:	3'000K (4'000K su richiesta)
Sorgente luminosa:	Led SMD C.R.I.>90
Vita nominale prodotto:	50'000h L80B20 (Ta 25°C)

ELETTRICHE

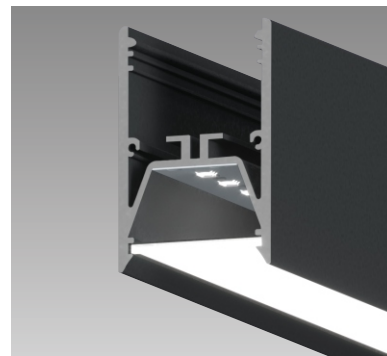
Potenza:	down 31W
Tensione:	24VDC
Alimentatore:	non incluso

FISICHE

Dimensioni:	L.140cm sezioneH.6,5x4,3cm
Temperatura operativa:	-10 / +35°C
Materiali:	struttura: alluminio estruso diffusore: pmma OPAL / pmma PRISM
Peso:	2 kg



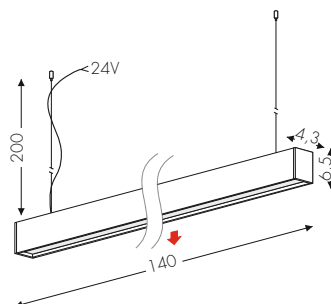
1037CE2 (opal)
1037CE19 (prism)



Emme24 sospensione
designed by TI Lighting LAB

Lampada lineare a sospensione, lunghezza 140cm.
Emissione luminosa DOWN.

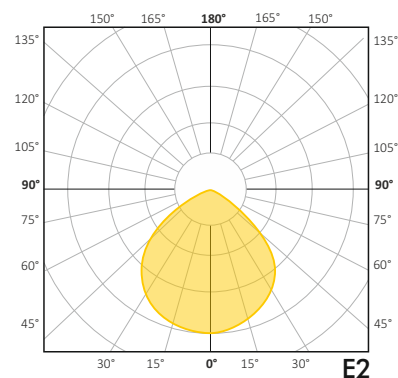
<input type="checkbox"/> BV	Bianco verniciato
<input checked="" type="checkbox"/> NE	Nero verniciato



CERTIFICAZIONI



EMISSIONE LUMINOSA



VARIAZIONI

DIMMERABILE DALI (Push)

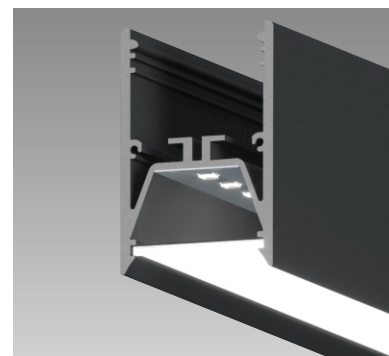
Codice:  non disponibile

TAGLIO DI FASE

Codice: non disponibile

FINITURE

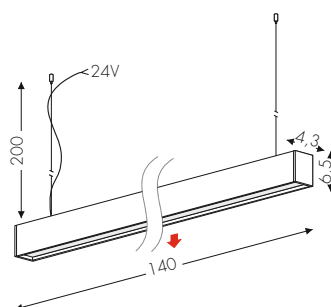
bianco/nero



Emme24 sospensione
designed by TI Lighting LAB

Lampada lineare a sospensione, lunghezza 140cm.
Emissione luminosa DOWN.

<input type="checkbox"/> BV	Bianco verniciato
<input checked="" type="checkbox"/> NE	Nero verniciato



CERTIFICAZIONI



EMISSIONE LUMINOSA

