

Installazione: a sospensione

Ambiente utilizzo: interni

Utilizzo tipico: residenziale, hotel, ristoranti, aree comuni, grandi spazi, sale riunioni, musei, uffici, scuole, negozi

OTTICHE

Emissione luminosa: down ugr con prismaticizzato E19 - down diffusa con opale E2

Flusso luminoso: down prismaticizzato 4'500lm - down opale 3'825lm

Tonalità: 3'000K (4'000K su richiesta)

Sorgente luminosa: Led SMD C.R.I.>90

Vita nominale prodotto: 50'000h L80B20 (Ta 25°C)

ELETTRICHE

Potenza: down 50W

Tensione: 24VDC

Alimentatore: non incluso

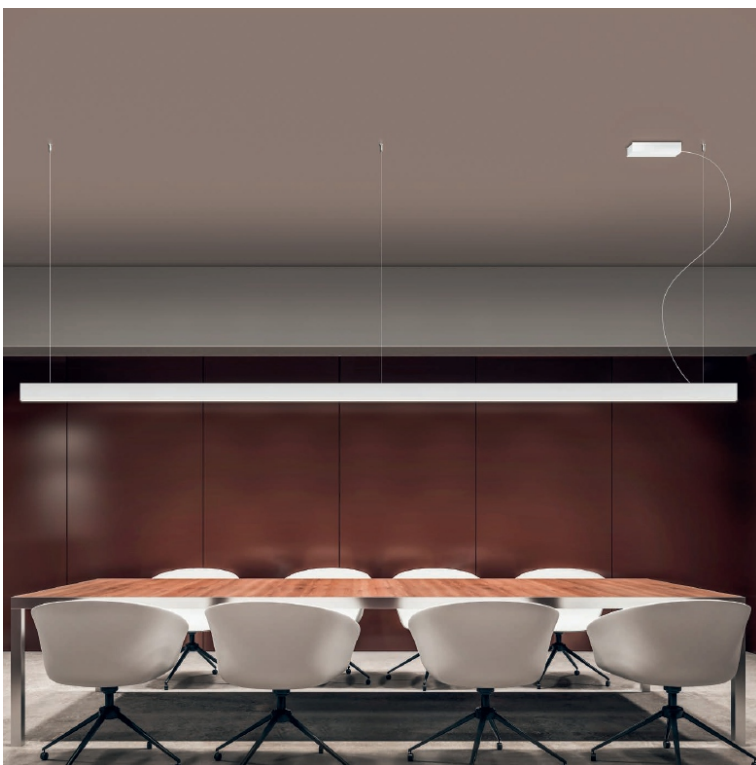
FISICHE

Dimensioni: L.225cm sezione H.6,5x4,3cm

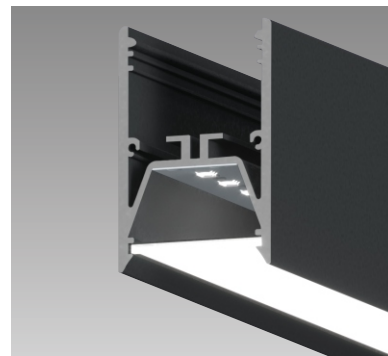
Temperatura operativa: -10 / +35°C

Materiali: struttura: alluminio estruso
diffusore: pmma OPAL / pmma PRISM

Peso: 3,5 kg



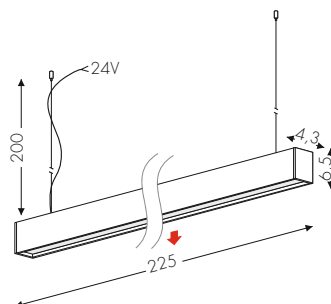
1037FE2 (opal)
1037FE19 (prism)



Emme24 sospensione
designed by TI Lighting LAB

Lampada lineare a sospensione, lunghezza 225cm.
Emissione luminosa DOWN.

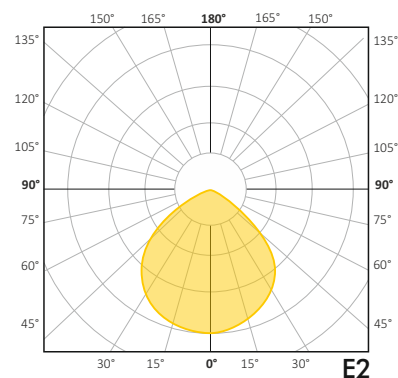
☐ BV Bianco verniciato
☒ NE Nero verniciato



CERTIFICAZIONI



EMISSIONE LUMINOSA



VARIAZIONI

DIMMERABILE DALI (Push)

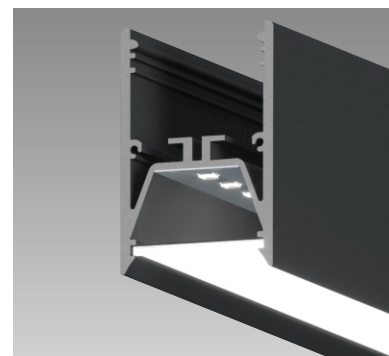
Codice:  non disponibile

TAGLIO DI FASE

Codice: non disponibile

FINITURE

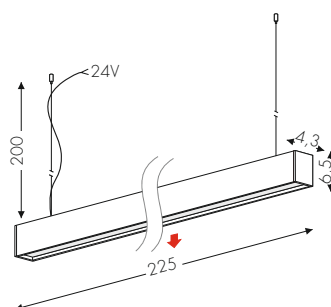
bianco/nero



Emme24 sospensione
designed by TI Lighting LAB

Lampada lineare a sospensione, lunghezza 225cm.
Emissione luminosa DOWN.

<input type="checkbox"/> BV	Bianco verniciato
<input checked="" type="checkbox"/> NE	Nero verniciato



CERTIFICAZIONI



EMISSIONE LUMINOSA

