

<b>Installazione:</b>	a sospensione
<b>Ambiente utilizzo:</b>	interni
<b>Utilizzo tipico:</b>	residenziale, hotel, ristoranti, aree comuni, grandi spazi, sale riunioni, musei, uffici, scuole, negozi

## OTTICHE

<b>Emissione luminosa:</b>	down ugr con prismaticizzato E19 - down diffusa con opale E2
<b>Flusso luminoso:</b>	down prismaticizzato 11'240lm - down opale 9'554lm
<b>Tonalità:</b>	3'000K (4'000K su richiesta)
<b>Sorgente luminosa:</b>	Led SMD C.R.I.>90
<b>Vita nominale prodotto:</b>	50'000h L80B20 (Ta 25°C)

## ELETTRICHE

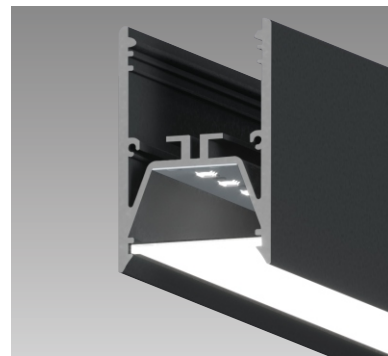
<b>Potenza:</b>	down 124W
<b>Tensione:</b>	24VDC
<b>Alimentatore:</b>	non incluso

## FISICHE

<b>Dimensioni:</b>	L.562cm sezioneH.6,5x4,3cm
<b>Temperatura operativa:</b>	-10 / +35°C
<b>Materiali:</b>	struttura: alluminio estruso diffusore: pmma OPAL / pmma PRISM
<b>Peso:</b>	11 kg



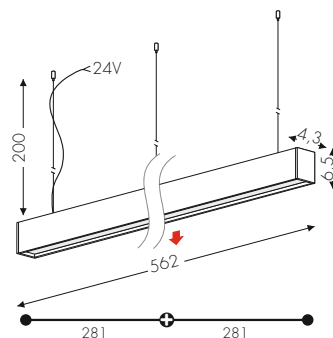
1037NE2 (opal)  
1037NE19 (prism)



**Emme24 sospensione**  
designed by TI Lighting LAB

Lampada lineare a sospensione, lunghezza 562cm, composta da due moduli da 281cm.  
Emissione luminosa DOWN.

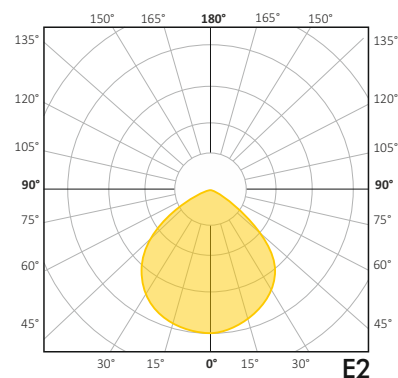
<input type="checkbox"/> BV	Bianco verniciato
<input checked="" type="checkbox"/> NE	Nero verniciato



## CERTIFICAZIONI



## EMISSIONE LUMINOSA



## VARIAZIONI

### DIMMERABILE DALI (Push)

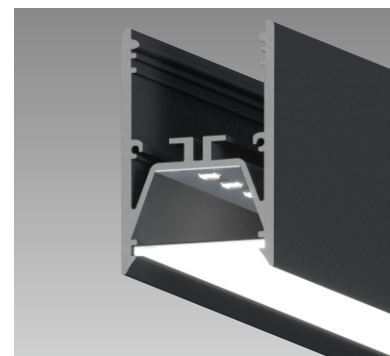
Codice:  non disponibile

### TAGLIO DI FASE

Codice: non disponibile

### FINITURE

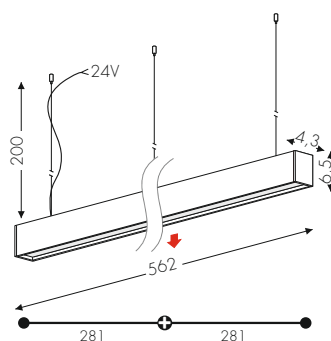
bianco/nero



**Emme24 sospensione**  
designed by TI Lighting LAB

Lampada lineare a sospensione, lunghezza 562cm, composta da due moduli da 281cm.  
Emissione luminosa DOWN.

<input type="checkbox"/> BV	Bianco verniciato
<input checked="" type="checkbox"/> NE	Nero verniciato



## CERTIFICAZIONI



## EMISSIONE LUMINOSA

