

Installazione:	a plafone
Ambiente utilizzo:	interni
Utilizzo tipico:	residenziale, hotel, ristoranti, aree comuni, grandi spazi, sale riunioni, musei, uffici, scuole, negozi

OTTICHE

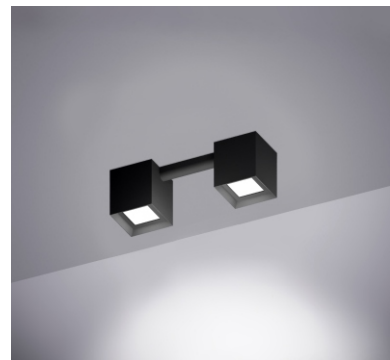
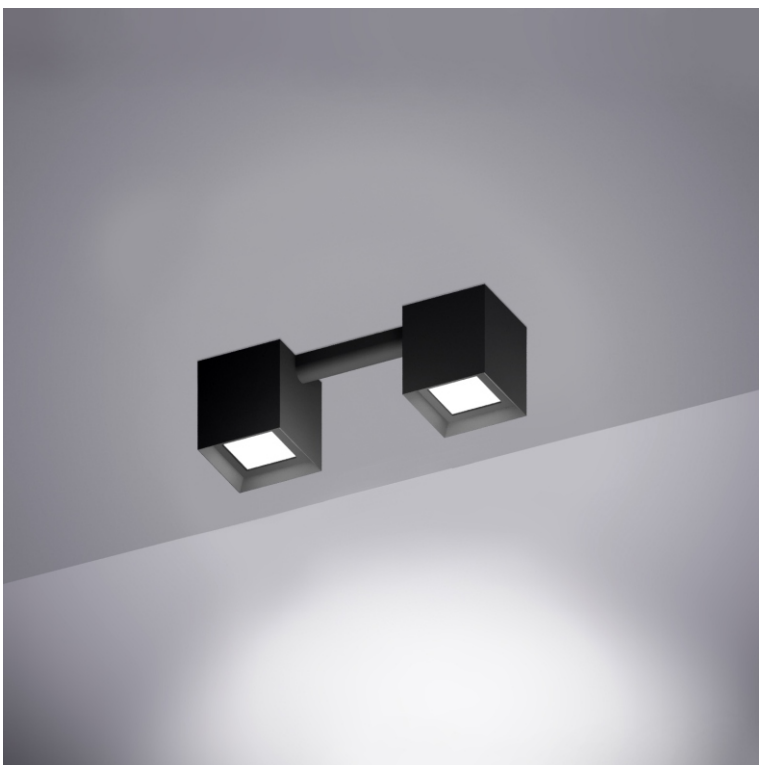
Emissione luminosa:	down diffusa con satinato E28
Flusso luminoso:	down diffuso 2'000lm
Tonalità:	3'000K
Sorgente luminosa:	Led SMD C.R.I.>90
Vita nominale prodotto:	50'000h L80B20 (Ta 25°C)

ELETTRICHE

Potenza:	down 26W
Tensione:	220VAC
Alimentatore:	(on/off) incluso incorporato

FISICHE

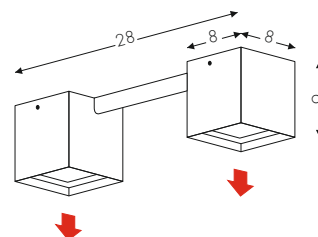
Dimensioni:	L.28x8cm H9cm
Temperatura operativa:	-10 / +35°C
Materiali:	struttura: alluminio diffusore: pmma SATINATO
Peso:	2 kg



Oki plafone doppio
designed by TI Lighting LAB

Lampada a plafone in alluminio, di dimensioni L28x8cm H9cm, con rosone. Emissione luminosa DOWN.

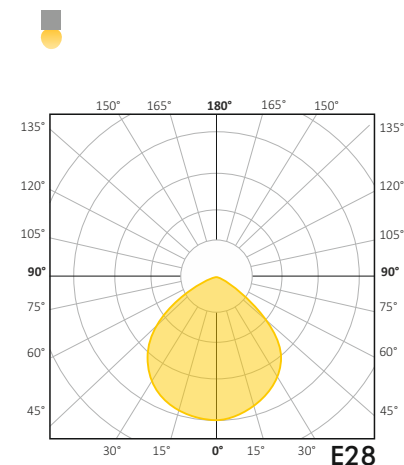
■ NE Nero verniciato



CERTIFICAZIONI



EMISSIONE LUMINOSA



VARIAZIONI

DIMMERABILE DALI (Push)

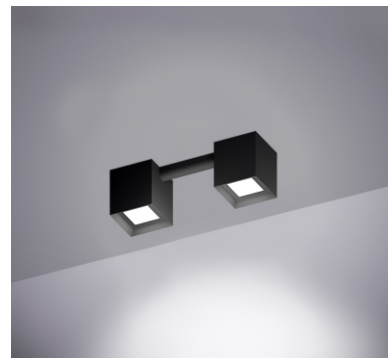
Codice:  non disponibile

TAGLIO DI FASE

Codice: non disponibile

FINITURE

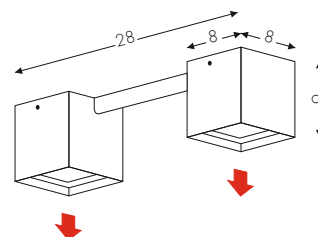
	BV	bianco
	TO	tortora
	RU	ruggine
	GV	grigio
	SO	spazzolatura orbitale



Oki plafone doppio
designed by TI Lighting LAB

Lampada a plafone in alluminio, di dimensioni L28x8cm H9cm, con rosone. Emissione luminosa DOWN.

 **NE** Nero verniciato



CERTIFICAZIONI



EMISSIONE LUMINOSA

