

<b>Installazione:</b>	a plafone
<b>Ambiente utilizzo:</b>	interni
<b>Utilizzo tipico:</b>	residenziale, hotel, ristoranti, aree comuni, grandi spazi, sale riunioni, musei, uffici, scuole, negozi

## OTTICHE

<b>Emissione luminosa:</b>	down ugr con prismaticizzato E19 - down diffusa con opale E2	
<b>Flusso luminoso:</b>	down prismaticizzato 7'880lm - down opale 6'698lm	
<b>Tonalità:</b>	3'000K (4'000K su richiesta)	
<b>Sorgente luminosa:</b>	Led SMD	C.R.I.>90
<b>Vita nominale prodotto:</b>	50'000h	L80B20 (Ta 25°C)

## ELETTRICHE

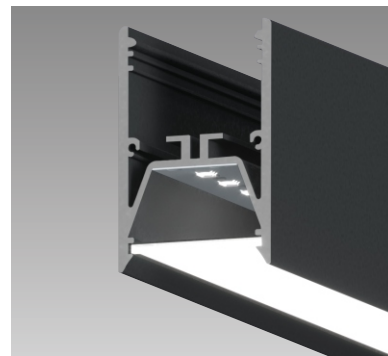
<b>Potenza:</b>	down 87W
<b>Tensione:</b>	24VDC
<b>Alimentatore:</b>	non incluso

## FISICHE

<b>Dimensioni:</b>	L.394cm sezioneH.6,5x4,3cm	
<b>Temperatura operativa:</b>	-10 / +35°C	
<b>Materiali:</b>	struttura: alluminio estruso	diffusore: pmma OPAL / pmma PRISM
<b>Peso:</b>	8 kg	



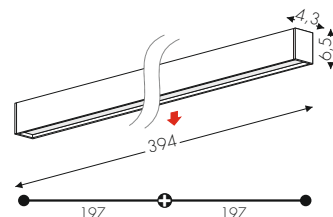
3037LE2 (opal)  
3037LE19 (prism)



**Emme24 plafone**  
designed by TI Lighting LAB

Lampada lineare a plafone, lunghezza 394cm, composta da due moduli da 197cm.  
Emissione luminosa DOWN.

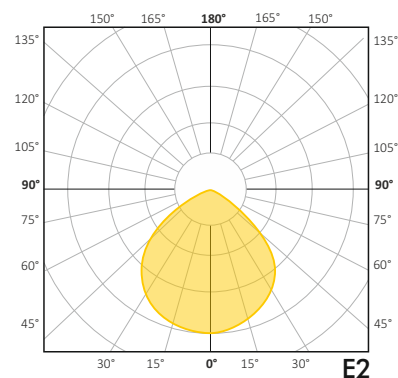
<input type="checkbox"/> BV	Bianco verniciato
<input checked="" type="checkbox"/> NE	Nero verniciato



## CERTIFICAZIONI



## EMISSIONE LUMINOSA



VARIAZIONI

DIMMERABILE DALI (Push)

Codice:  non disponibile

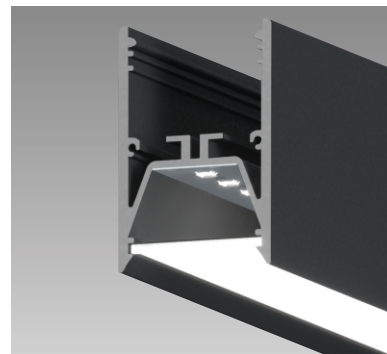
TAGLIO DI FASE

Codice: non disponibile

FINITURE

bianco/nero

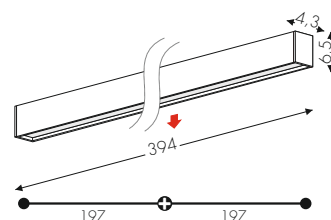
3037LE2 (opal)  
3037LE19 (prism)



**Emme24 plafone**  
designed by TI Lighting LAB

Lampada lineare a plafone, lunghezza 394cm, composta da due moduli da 197cm.  
Emissione luminosa DOWN.

<input type="checkbox"/> BV	Bianco verniciato
<input checked="" type="checkbox"/> NE	Nero verniciato



CERTIFICAZIONI



EMISSIONE LUMINOSA

