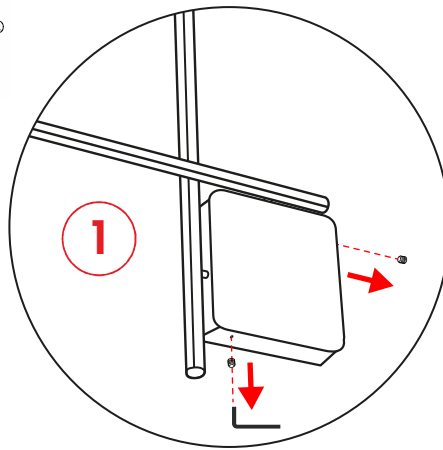


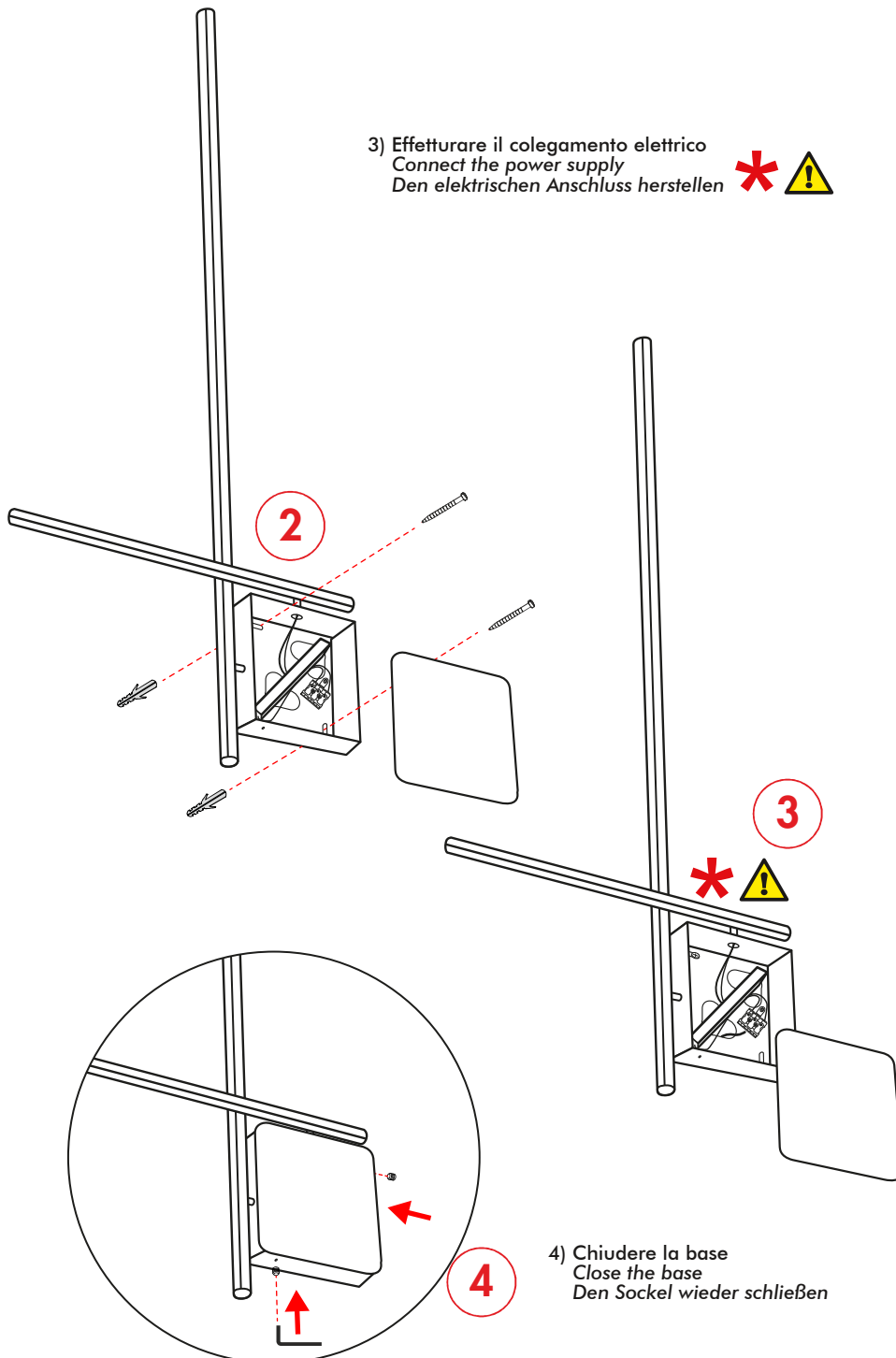
- 1) Svitare la copertura dalla base  
Unscrew the cover from the base  
Die Abdeckung vom Sockel abschrauben



- 2) Forare il muro con i fischer in corrispondenza dei fori sulla base e fissare la lampada al muro  
Drill holes in the wall using Fischer wall plugs, aligning them with the holes in the base, and fix the lamp to the wall

Bohren Sie die Wand an den Stellen, an denen sich die Löcher am Sockel befinden, mit Fischer-Dübel an und befestigen Sie die Lampe an der Wand

- 3) Effettuare il collegamento elettrico  
Connect the power supply  
Den elektrischen Anschluss herstellen



PRODOTTO / PRODUCT / PRODUKT

Overlap

MONTAGGIO / MOUNTING / MONTAGE

Parete / Wall / Wand

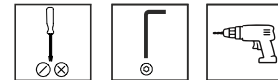
CODICI / CODES

**2015ATF**

STRUMENTI DI MONTAGGIO

ASSEMBLY TOOLS

MONTAGEWERKZEUGE



CERTIFICAZIONI / CERTIFICATIONS  
ZERTIFIZIERUNGEN



ATTENZIONE!  
CAUTION / ACHTUNG



Togliere la rete di alimentazione prima dell'installazione, sostituzione della lampada e comunque prima di ogni operazione di manutenzione.

Disconnect the power supply before installation, lamp replacement and before any maintenance operation.

Entfernen Sie vor der Installation, dem Austausch der Lampe und vor jeder Wartungsarbeit das Stromnetz.



La sicurezza dell'apparecchio è garantita solo con l'uso appropriato delle seguenti istruzioni; pertanto è necessario consultarle e conservarle.

The safety of this product is only guaranteed when the following instructions are followed correctly; therefore, it is necessary to consult and keep them.

Die Sicherheit des Geräts ist nur bei ordnungsgemäßer Verwendung gemäß den folgenden Anweisungen gewährleistet. Lesen Sie diese daher sorgfältig durch und bewahren Sie sie auf.