

Ambiente di utilizzo: interno

Vita nominale del prodotto: >50'000h

SPECIFICHE ELETTRICHE

Potenza: 60W
Tensione IN: 198 ~ 264VAC
Tensione OUT: 24VDC +/-5%
Gestione: Dali/Push

SPECIFICHE FISICHE

Dimensioni con coprimorsetto: Lunghezza 22,5cm Profondità 4,3cm Altezza 3,02cm
Temperatura operativa: (ta) -25...+50 °C
Materiale: Struttura in plastica
Peso: 180 gr.

AE004E

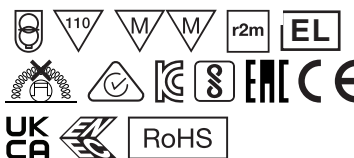


Alimentatore 60W - 24VDC

Alimentatore 24VDC a tensione costante
Potenza 60W
Dimensioni: Lunghezza 22,5cm Profondità 4,3cm
Altezza 3,02cm

CERTIFICAZIONI

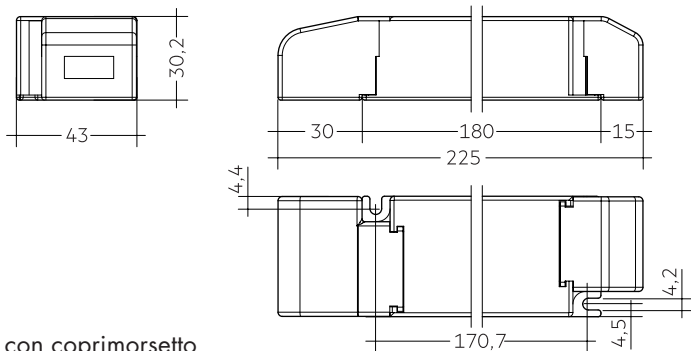
lumDATA IP20 SELV



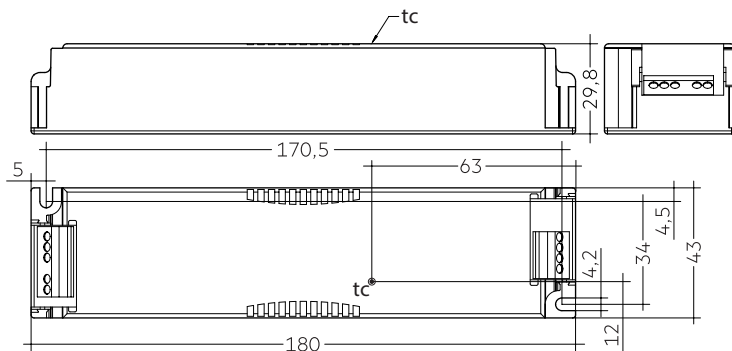
Ø53



Dimensioni



con coprimorsetto



senza coprimorsetto