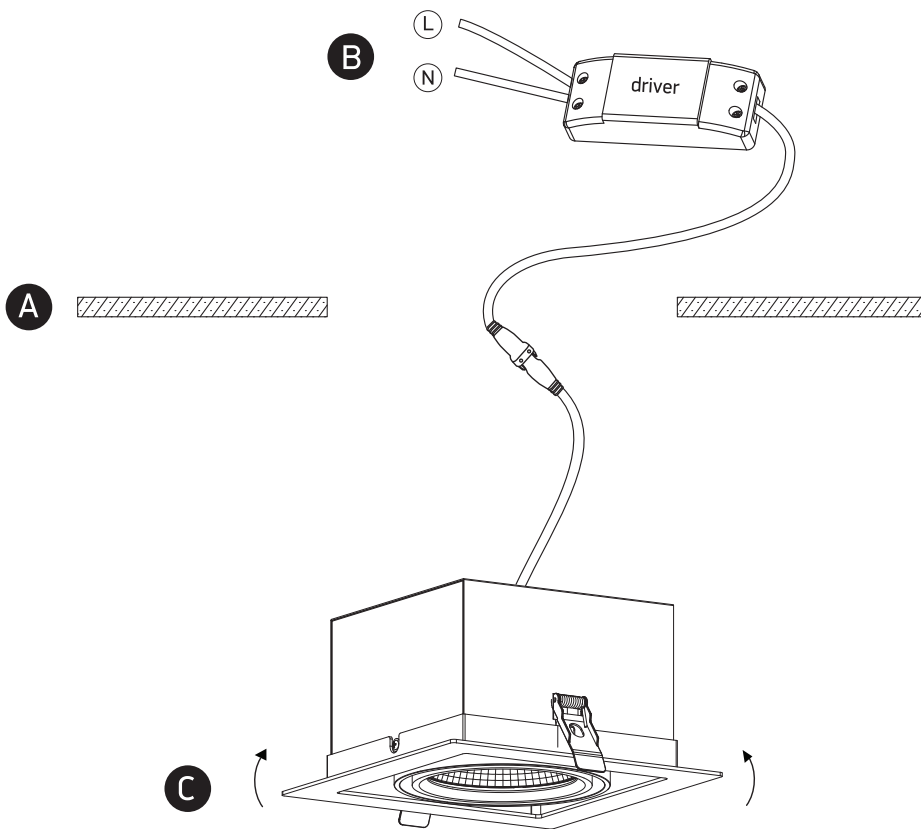


ISTRUZIONI DI MONTAGGIO

ASSEMBLY INSTRUCTIONS

- 1) Forare il cartongesso **a seconda della misura del prodotto**
- 1) Drill the plasterboard **according to the size of the product**



PRODOTTO / PRODUCT / PRODUKT

SHOPEN

MONTAGGIO / MOUNTING / MONTAGE

Incasso / Recessed lamp / Einbauleuchte

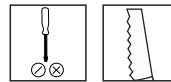
CODICI / CODES

4041BOF

n°INSTALLATORI / n°INSTALLER /
n°INSTALLATEURE



STRUMENTI / STRUMENTS / INSTRUMENTS



TEMPO / TIME / ZEIT



CERTIFICAZIONI
CERTIFICATIONS / ZERTIFIZIERUNGEN



ATTENZIONE / CAUTION / ACHTUNG



Togliere la rete di alimentazione prima dell'installazione, sostituzione della lampada e comunque prima di ogni operazione di manutenzione.

Always turn off power supply before install, replacing of the light bulb and prior to any maintenance interventions.



La sicurezza dell'apparecchio è garantita solo con l'uso appropriato delle seguenti istruzioni; pertanto è necessario consultarle e conservarle.

The safety of this product is guaranteed only if correctly used, according to this instruction sheet, which must be read first

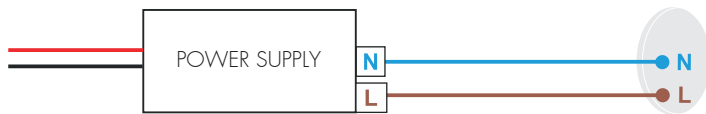
COLLEGAMENTO ELETTRICO
 ELECTRICAL CONNECTION
 ELEKTRISCHE VERBINDUNG



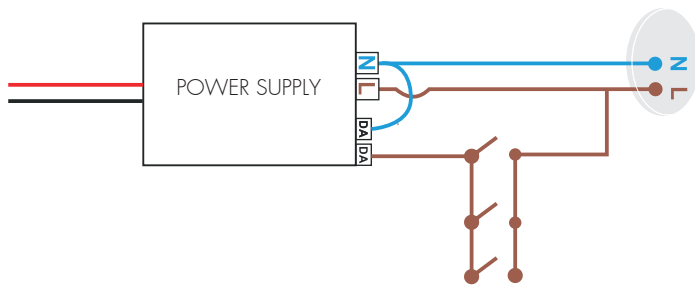
Attenzione! Togliere la rete di alimentazione prima dell'installazione, sostituzione della lampada e comunque prima di ogni operazione di manutenzione.

Caution! Always turn off power supply before install, replacing of the light bulb and prior to any maintenance interventions.

Versione ONOFF
 ONOFF Version
 ONOFF Version



Versione Dimmerabile - Collegamento con pulsante
 Dimmable Version - Touch-DIM wiring
 Dimmbare Version - Touch-DIM-Verkabelung



Touch-DIM

Versione Dimmerabile - Collegamento con sistema di gestione
 Dimmable Version - Management System wiring
 Dimmbare Version - Management System Verdrahtung

